

« »

• • , • • , • • •

In the article the problem of the use of plants-indicators is considered in a test «Sterility of pollen of plants» for industrial territory. Certainly degree of sterility of antheriferous grains on the conditional index of damaged of research territory.

Keywords: bioindication, fitomonitoring, fitoindikaciya.

[1].

[2].

[3].

3-5

[1].

2» (2)

1968 .

();

. 1.

1.

	, /
	0,000001
	0,46644
	0,025072
	0,271914
	0,036288
	0,007084
	0,174438
	0,000002
	1,089449
	0,000349
	0,000356
	0,144600
	0,000009
	0,001017
	0,022237
-	0,107400
12 - 19	0,000798
	0,000081
	0,521200
„ 20-70% SiO2	1,091552
	0,003200
	0,135500

: -
 2 -
 « »,
 () ()
 [4].
 « »
 [5].
 (, 1996).
 1, 2, 4 [5].

2.

(<i>Tilia cordata</i> Mill)	1
(<i>Populus pyramidalis</i> Roz.)	2
(<i>Betula pendula</i> Roth)	2
(<i>Salix caprea</i> L.)	4

- , 1, 2, 4
 : 1 2 3 4 5,
 . 3.
 ((2).

3.

	, %			
	±m			
	<i>P.pyramidalis</i>	<i>T.cordata</i>	<i>B.pendula</i>	<i>S.caprea</i>
	77,3±7,66*	26,6±2,02*	19,6±1,8*	8,4±0,59*
1	63,2±3,40*	21,8±1,53*	15,3±1,2*	7,3±0,42*
2	58,7±1,33*	15,6±0,97*	10,2±0,7*	6,2±0,26*
3	55,8±1,57*	18,8±0,75*	12,4±0,6*	7,0±0,21*
4	35,4±0,98*	10,6±0,48*	7,4±0,45*	4,3±0,15*
5	18,0±0,62*	8,3±0,30*	6,2±0,29*	3,6±0,11
	7,1±0,31	5,9±0,18	4,9±0,15	3,0±0,09

* -

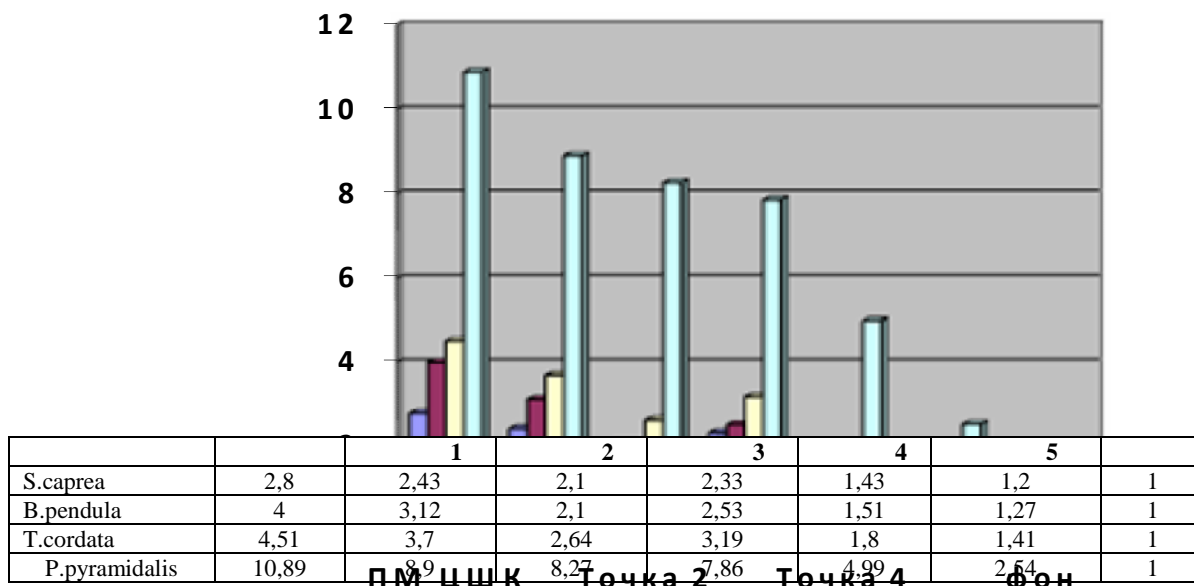
. 1).

77,3 ± 7,66%.
5 – 2,54.

(7,1 ± 0,3%) 10,89

– 4,51.

26,6 ± 2,0%,



. 1.

1, 2 3: 3,70, 2,64 3,19 4
 1,8 , (5,9 ± 0,2).
 , 5, -
 1,4 -
 19,6% 6,2%
 5 - 4,9%.
 4. () -

	()	()	(-)	(-)
<i>Populus pyramidalis</i> Roz. ()				
	0	0	0	0
5	0,19	0,20	0,23	0,10
4	0,40	0,43	0,29	0,13
3	0,56	0,65	0,35	0,27
2	0,74	0,82	0,44	0,40
1	0,80	0,91	0,71	0,80
	1	1	1	1
<i>Tilia cordata</i> Mill. ()				
	0	0	0	0
5	0,12	0,13	0,08	0,12
4	0,23	0,21	0,16	0,15
3	0,62	0,30	0,24	0,27
2	0,47	0,42	0,31	0,44
1	0,77	0,83	0,53	0,85
	1	1	1	1
<i>Betula pendula</i> Roth. ()				
	0	0	0	0
5	0,08	0,13	0,11	0,08
4	0,17	0,23	0,24	0,20
3	0,51	0,36	0,56	0,32
2	0,36	0,46	0,56	0,44
1	0,71	0,65	0,82	0,78
	1	1	1	1
<i>Salix caprea</i> L. ()				
	0	0	0	0
5	0,12	0,20	0,22	0,20
4	0,24	0,25	0,33	0,37
3	0,74	0,45	0,41	0,59
2	0,59	0,70	0,54	0,80
1	0,80	0,75	0,75	0,90
	1	1	1	1

8,4 ± 0,6%.

7,34 –) > *T. cordata* > *B. pendula* (7,33 > < 3,67 –
) > *S. caprea* L. (< 3,66 –).

(Cv, %),

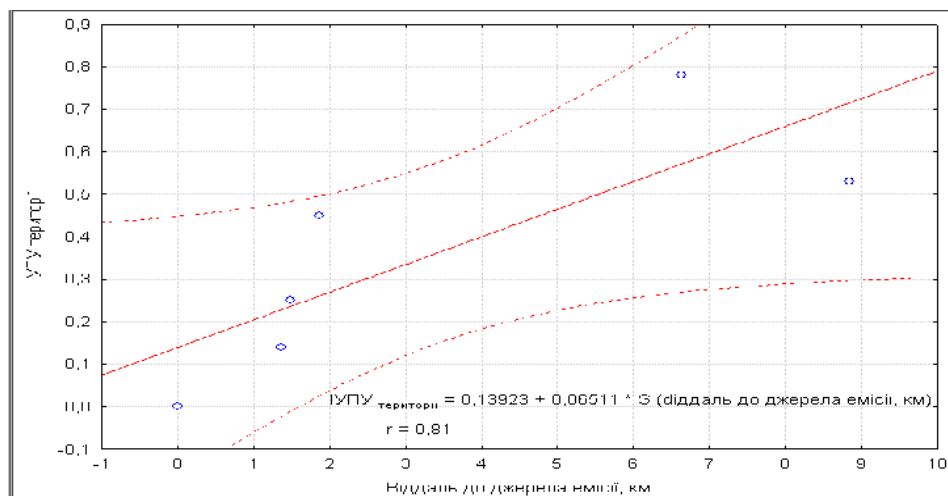
15,72-22,17%.
 6,21-9,90%,
 () , (.4).
 (.5).

5. () ()

	<i>P. pyramidalis</i>	<i>T. cordat</i>	<i>B. endula</i>	<i>S. caprea</i>	*	
	0,00	0,00	0,00	0,00	0,00	
5	0,18	0,11	0,10	0,18	0,14	
4	0,31	0,19	0,21	0,30	0,25	
3	0,46	0,36	0,44	0,55	0,45	
2	0,60	0,41	0,46	0,66	0,53	
1	0,81	0,75	0,74	0,80	0,78	
	1,00	1,00	1,00	1,00	1,00	

* _

0,25.
 5 4,
 3. 0,45 . .
 - 0,78 . .,
 2.
 - 1 . .
 (.2).



. 2.

(- < 11,37
(< 0,05))

« » « » :

1) ;

2) ;

3) :

1. , . . / . . . - : , 1997. - 224 .

2. , . . / . . . , . . . ,

. . . // . - 1996. - 6, . 3. - . 78-86.

3. , . . // : - . - 2003. - .

. - . 182-191.

4. , . . « -

» / . . , . . // . - 2007. -

1-2. - . 335-339.

5. / [. . . , . . . , . . .

.]. - . : , 1999. - 548 .

14.03.2013 .

- E-mail: bobus333@gmail.ru
- E-mail: ksyuha.macyk@mail.ru
- E-mail: sergiusvictor@gmail.com