

336.226.332

• • ,
• • ,

СТАТИСТИЧНИЙ АНАЛІЗ ВІДШКОДУВАННЯ ПОДАТКУ НА ДОДАНУ ВАРТІСТЬ ПО РЕГІОНАХ УКРАЇНИ

Work is sanctified to the analysis of distribution of budgetary compensation of tax value-added after the concrete regions of Ukraine. Influence of export of commodities and services is investigational on the size of budgetary compensation.

:

,

-

,

-

[4, . 76-85].

: 2010 .107,5 140,7 . 2011 .,
10,5 15,2

[3, .87].

2

2010 .*

	-				
1	18,33- 2 116,76	24	18,33-438,02	1 9	
			438,03-857,70	3	
			857,71-1 277,39	1	
			1 277,40- 1 697,07	1	
			1 697,08- 2 116,76	0	
2	2116,77- 4 215,19	1			
3	4215,20- 6 313,61	1			
4	6313,62- 8 412,04	0			
5	8412,05- 10 510,4 7	1			
1	880,59- 22 388,9 5	21	880,59-5 182,27	1 2	
			5 182,28- 9 483,94	4	
			9 483,95- 13 785,61	3	
			13 785,62- 18 087,28	2	
			18 087,29- 22 388,95	0	
2	22 388,9 6- 43 897,3 1	3			
3	43 897,3 2- 65 405,6 6	0			
4	65 405,6 7- 86 914,0 2	2			
5	86 914,0 3- 108 422, 37	1			

*

:

[1, 2].

() ,
 (-3-) -

2011 .*

	-				
1	39,21- 3 069,93	24		39,21-645,35 1 6	
				645,36-1 251,50 4	
				1 251,51- 1 857,64 2	
				1 857,65- 2 463,79 1	
				2 463,80- 3 069,93 1	
2	3069,94- 6 100,66	0			-
3	6100,67- 9 131,38	2			
4	9131,39- 12 162,11	0			-
5	12 162,12- 15 192,83	1			
1	1 141,80- 29 274,08	22		1 141,80- 6 768,26 1 1	
				6 768,27- 12 394,71 6	
				12 394,72- 18 021,17 3	
				18 021,18- 23 647,62 1	
				23 647,63- 29 274,08 1	
2	29 274,09- 57 406,35	2			
3	57 406,36- 85 538,62	0			-
4	85 538,63- 113 670,89	2			
5	113 670,90- 141 803,16	1			

* : [1, 2].

(.2, 3). 2010 . , -
 , , , , , ,
 ($\bar{c} = 17\ 047,78$).

23,6 % (2011 .- 23,3 %) , . -17,2 % (2011 .- 16,2 %)
 -14,4 % (2011 .- 14,1 %), 55,2 % (2011 .-
 53,6 %).

43,4 % (2011 .- 35,5 %) , 10 510,47 , .
 -18,5 % (2011 .- 14,7 %), -10,4 % (2011 .- 14,4 %), 72,3 % (64,6 %).

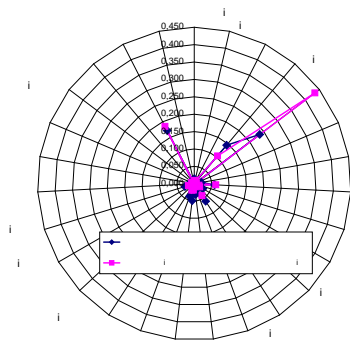
($\bar{c} = 897,63$). 2010 .,

, 2010 . -
 2011 .(.3). ,

2011 .
 27 , 51 %

.1 , 2012

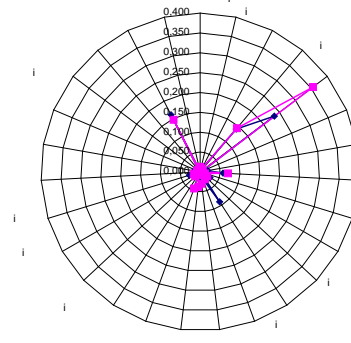
2010 .



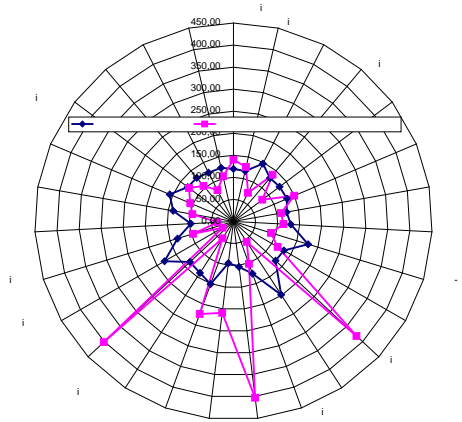
.1.

2010–2011 .

2011 .



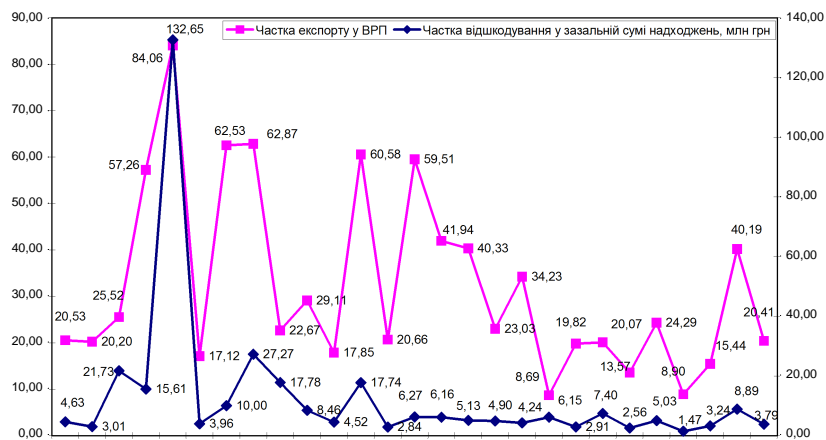
2011 .(.2).



.2.

2011 .

2011 :
 -402 % (618,03), 403 %, 1 108,35 , -223 %
 (1 426,15) , -209 % (1 203,11) ,
 , 198 % , 27 096,11
 2010 ,, -180 % (886,89) ,
 - 3 099,36) -177 % (3 555,05) , -157 % (-151 % (9 137,89) . ,
 , , (.3).
 , - 62,87 % , - 62,53 % , - 60,58 % ,
 - 59,51 % , - 57,26 % . , ,
 , ,
 (.3),
 -132,65 % , 2 586,8 (10 510,47-7 923,67 = 2 586,8
). - 27,27 % , -21,73 % , -17,78 % ,
 -17,74 % , -15,61 % . ,
 2011 . [1].



.3.

2010 .

2010 .0,552 0,536 2011 ..

2010 .0,723 0,646 2011 .

СПИСОК ВИКОРИСТАНОЇ ЛІТЕРАТУРИ

1. 2010–2011 . [] . – : www.ukrstat.gov.ua.
2. 2010–2011 . // , 2 : , 2012. – 150 .
3. : // . , 2004. – 212 .

-
4. . . . // .-2011.- 4.- .76-85. /
5. . . . // . . . //
- 2007.- 12.- .52-55.
6. . . . : -
- [. . .]. - : http://www.bank.gov.ua/control/uk/publish/category?cat_id=57897.
7. Ismagilova L., Orlova E. Tax potential estimation and forecasting using artificial intelligent methods [. . .]. - : <http://appsrv.cse.cuhk.edu.hk/~apnna/proceedings/iconip2001/papers/008a.pdf>.
8. Sobaro H. Tax effort and tax potential of state governments in Mexico : a representative tax system [. . .]. - : <http://www.nd.edu/~kellogg/publications/workingpapers/WPS/315.pdf>.

20.10.2012 .
