

336.2

**УПРАВЛІННЯ ПОДАТКОВИМ ВІДОМСТВОМ НА ОСНОВІ
КЛЮЧОВИХ ПОКАЗНИКІВ ЕФЕКТИВНОСТІ**

**УПРАВЛЕНИЕ НАЛОГОВЫМ ВЕДОМСТВОМ НА ОСНОВЕ
КЛЮЧЕВЫХ ПОКАЗАТЕЛЕЙ ЭФФЕКТИВНОСТИ**

O. V. Redych,
*Candidate of Economic
Sciences,
University SFS of Ukraine*

**MANAGEMENT OF THE TAX DEPARTMENT BASED
ON KEY EFFICIENCY PARAMETERS**

The paper highlights the results of applying the methodology of integral convolution of key indicators of economic efficiency of territorial subdivisions of the tax authority of the state:

results of tax collection, productivity, cost, dynamics of indicators. The criteria for grouping of territorial tax divisions according to the values of the indicator of effectiveness for the purpose of making tactical and strategic management decisions are formed. The paper formulates recommendations on the use of the proposed approach in goal-setting when making managerial decisions based on the «sigma-management».

Key words: operations; tax administration; productivity; decision making; quality management system.

[4,5].

:1)

; 2)

; 3)

;4)

[1-3].

(2011),

[6]. , ()

[7].

()-

()-

()- ,

(IK)-

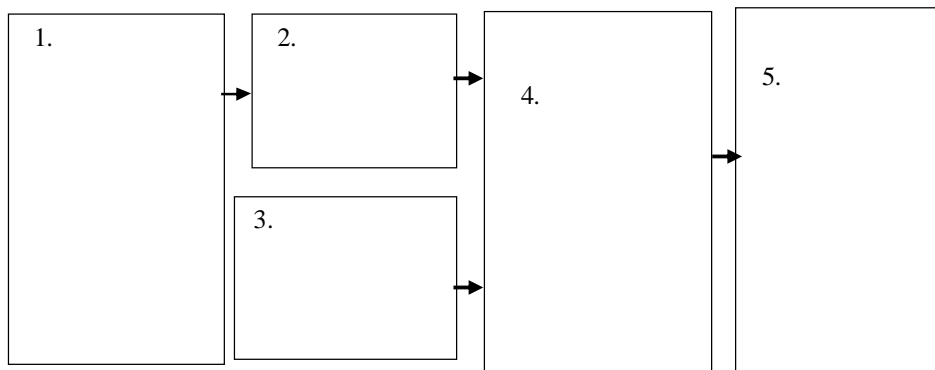
(, , ,).

. 1.

(1):

$$IK_{ij} = \max \sum_{i=1}^n w_{ij} q_{ij} \quad \sum_{i=1}^n w_{ij} = 1, \quad 0 < w_{ij} < 1, \quad (1)$$

IK_{ij} - ; w_{ij} - ; q_{ij} -

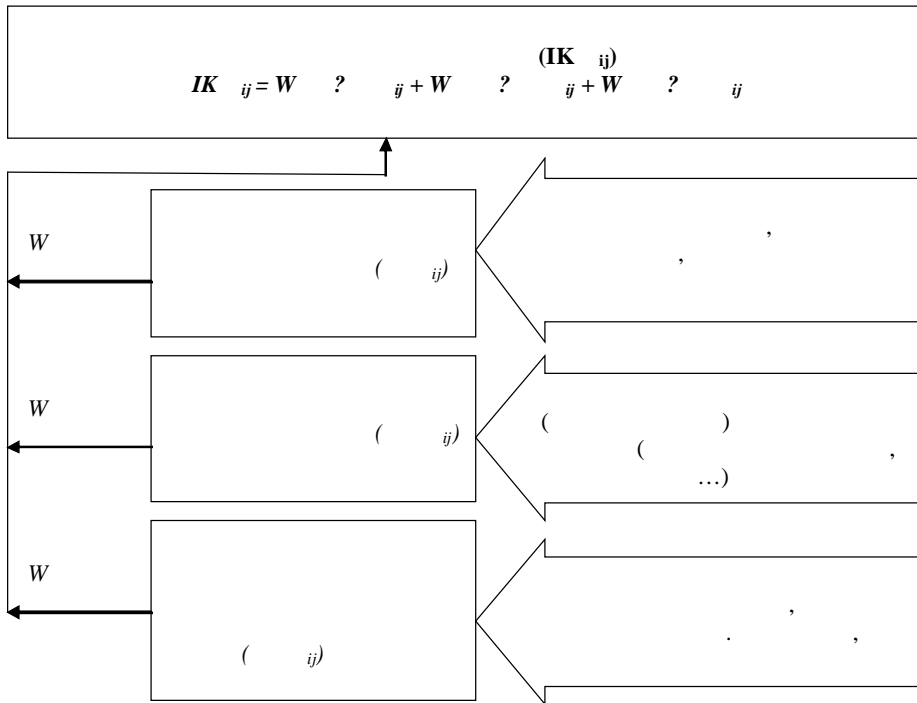


. 1.

() (2):

$$\Delta K_{ij} = IK_{ij}^{t_2} - IK_{ij}^{t_1}, \tag{2}$$

$\Delta K_{ij} =$; $t_1, t_2 =$,
 $(t_1 =$, $t_2 =$).
 . 2
 (IK).
 ()



. 2.

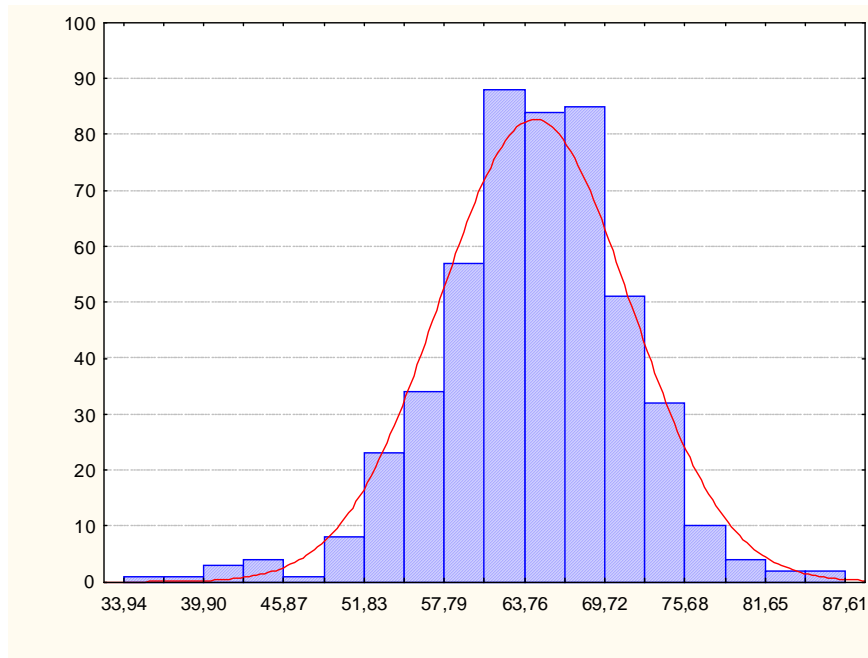
(IK_{ij})

. 3

(), 1

(IK_{ij})

: ; ; ; -



. 3.

(μ), 2010 .

(

, 2010).

μ '

(,).

1

(μ), 2010 .

, 27	490
μ	64,99
(), σ	7,15
	33,93
	87,61

= 65.0

() $s = 7.0$

(. 2).

(μ)

. 3.

) 2010 . (65 (100 !).

2

		ij
1.		> 72 %
2.		58 % < < 72 %
3.		< 58 %

3

(ii)

			, %	,)	, %
1.	(> 72 %)	57	12,3	-	-
2.	(58 % < < 72 %)	331	71,5	8 133	46,86
3.	(< 58 %)	74	16	9 226	53,14
		462	100	17 358	100

3,

74

(16 %

9 226). 53,14 %

331

8 133 .
 9 226
 5 980

()

.4 2018 ,

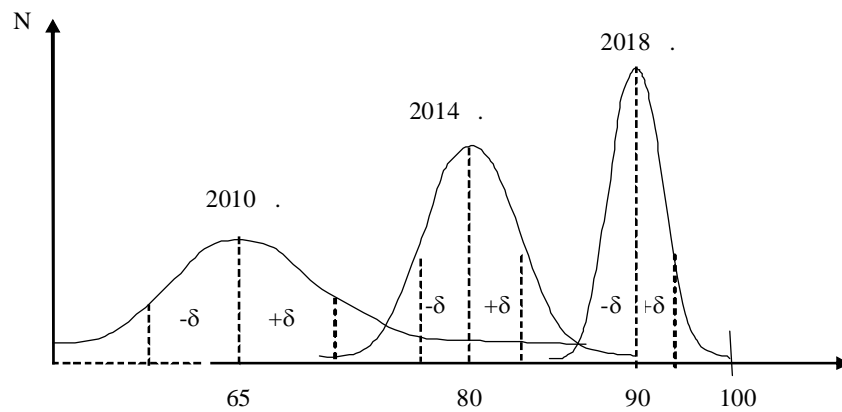
4

()			
	2010 .	2014 .	2018 .
()	65	80	90
, ?	7	5	3

.4

(), ~ 70 % , « » (,

- «C - ».



.4.

« - »

(N-

,

)

, -

[8].

[9,10].

,

,

,

,

,

,

,

,

,

,

,

,

,

,

,

,

,

,

,

,

,

,

,

,

,

,

,

,

,

,

,

,

,

,

,

,

,

,

,

,

,

,

,

,

,

,

,

,

,

,

,

,

,

,

,

,

,

,

,

,

,

,

,

,

,

,

,

,

,

,

,

,

,

,

,

,

,

,

,

,

,

,

,

,

,

,

,

,

,

,

,

,

,

,

,

,

,

,

,

,

,

,

,

,

,

,

,

,

,

,

,

,

,

,

,

,

,

,

,

,

,

,

,

,

,

,

,

,

,

,

,

,

,

,

,

,

,

,

,

,

,

,

,

,

,

,

,

,

,

,

,

,

,

,

,

,

,

,

,

,

,

,

,

,

,

,

,

,

,

,

,

,

,

,

,

,

,

,

,

,

,

,

,

,

,

,

,

,

,

,

,

,

,

,

,

,

,

,

,

,

,

,

,

,

,

,

,

,

,

,

,

,

,

,

,

,

,

,

,

,

,

,

,

,

,

,

,

,

,

,

,

,

,

,

,

,

,

,

,

,

,

,

,

,

,

,

,

,

,

,

,

,

,

,

,

,

,

,

,

,

,

,

,

,

,

,

,

,

,

,

,

,

,

,

,

,

,

,

,

,

,

,

,

,

,

,

,

,

,

,

,

,

,

,

,

,

,

,

,

,

,

,

,

,

,

,

,

,

,

,

,

,

,

,

,

,

,

,

,

,

,

,

,

,

,

,

,

,

,

,

,

,

,

,

,

,

,

,

,

9. . . / . . , . . //

.- : ,2011.-268,[86-97] .

10. / . . //

2009.-286,[132-142] .