
:669.295.04

.....

.....

.....

[1].

- 70.

(1164

) C, Si, Mn, S P.

.....

« -S. », : Mn, P, C; Si,

(, ,)

). (, ,

3443-87 «

».

(.1).

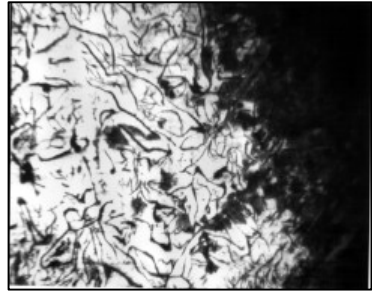
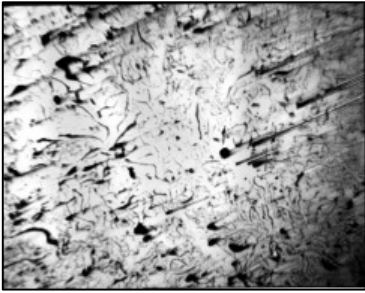
53 (6) 43 (127)

1 2.

:

- ;

- 90 %.



. 1.
53 (6) 3,13 , 8 , 100:
,) ;),)
,) .

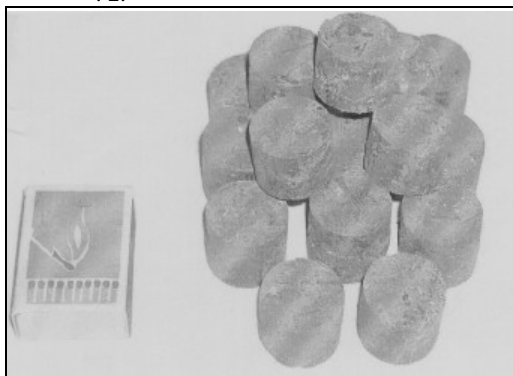
		53) (6	48 (127)
1	2	3	4
	-	2 2 180 120 250	1 60 90
		2 4 ; 2 ; 180 120 250	1 60 90
	-	-	1 60 90
	-	2 4 ; 2 ; 45 (30 60) 180 120 250	1 60 90
		1 2 90 (60 120) 350 250 500	1 60 90
	-	1 2; 5 ; 90 (60 120) 250 350 500	1 60 90
	-	2 4 2 25 30 90 (60 15 120)	1 , - , - 3, 60 90
		2 3 7, 120 90 60	1 , - 1 6, 60 90
	-	-	1 , - , - 3, 60 90

		53 (6)	8 (127)
1	2	3	4
		6(94) – 90 % 98 %, 2 % 10 %	70(30) – 20 % 40 % 60 % 80 %
		6(94) – 90 % 98 %, 2 % 10 %	85(15) – 10 % 20 % 80 % 90 %
		–	70(30) – 20 % 40 % 60 % 80 %
		20(80) – 70 % 90 %, 10 % 30 %	70(30) – 20 % 40 % 60 % 80 %
		6(94) – 90 % 98 %, 2 % 10 %	85(15) – 10 % 20 % 80 % 90 %
		20(80) – 70 % 90 % 10 % % 30 %	70(30) – 20 % 40 % 60 % 80 %
		6(94) – 90 % 98 %, 2 % 10 %	70(30) – 20 % 40 % 60 % 80 %
		20(80) – 70 % 90 % 10 % % 30 %	85(15) – 10 % 20 % 80 % 90 %
		–	70(30) – 20 % 40 % 60 % 80 %

<

>

. 2.



. 2.

1350

150

3.

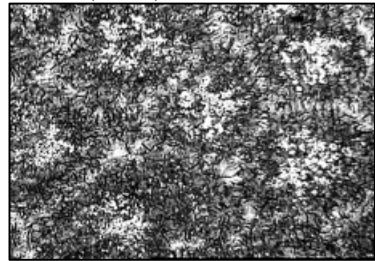
3

	, %						
	C	Si	Mn	S	P	Ti	Al
	4,033	1,902	0,52	0,025	0,065	0,04	0,008
70	3,975	1,906	0,67	0,056	0,062		
70	3,978	1,869	0,64	0,055	0,059		

4,0 %

[2,3].

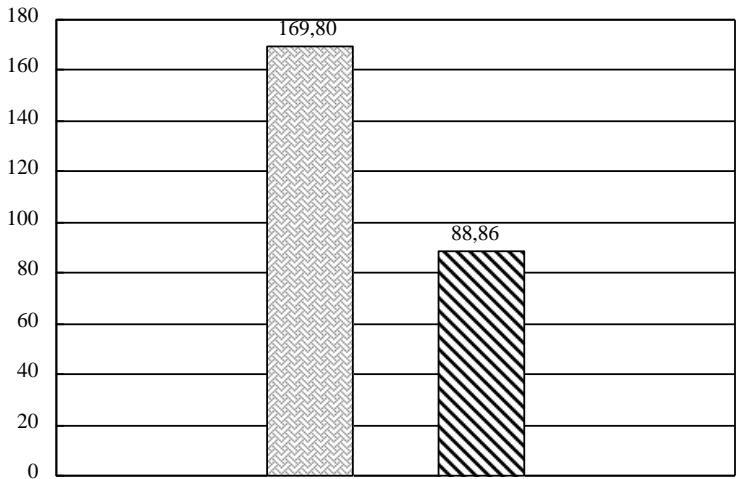
80 % (. 3).



. 3.

, 100:

15070 , 15,8 %
 40,7 % - 17900
 48 % (.4).



.4 - ()

1. 91557
 10.08.2010 /
2. // : - , 25.08.2010, . 15.
3. // : - , 1978.- . 641
 , 1969.- . 416